

## Making off de un SIO2SD

### Descargo los fuentes desde

English (última edición 2011-06-09 04:39:57 efectuada por JakubKruszona)

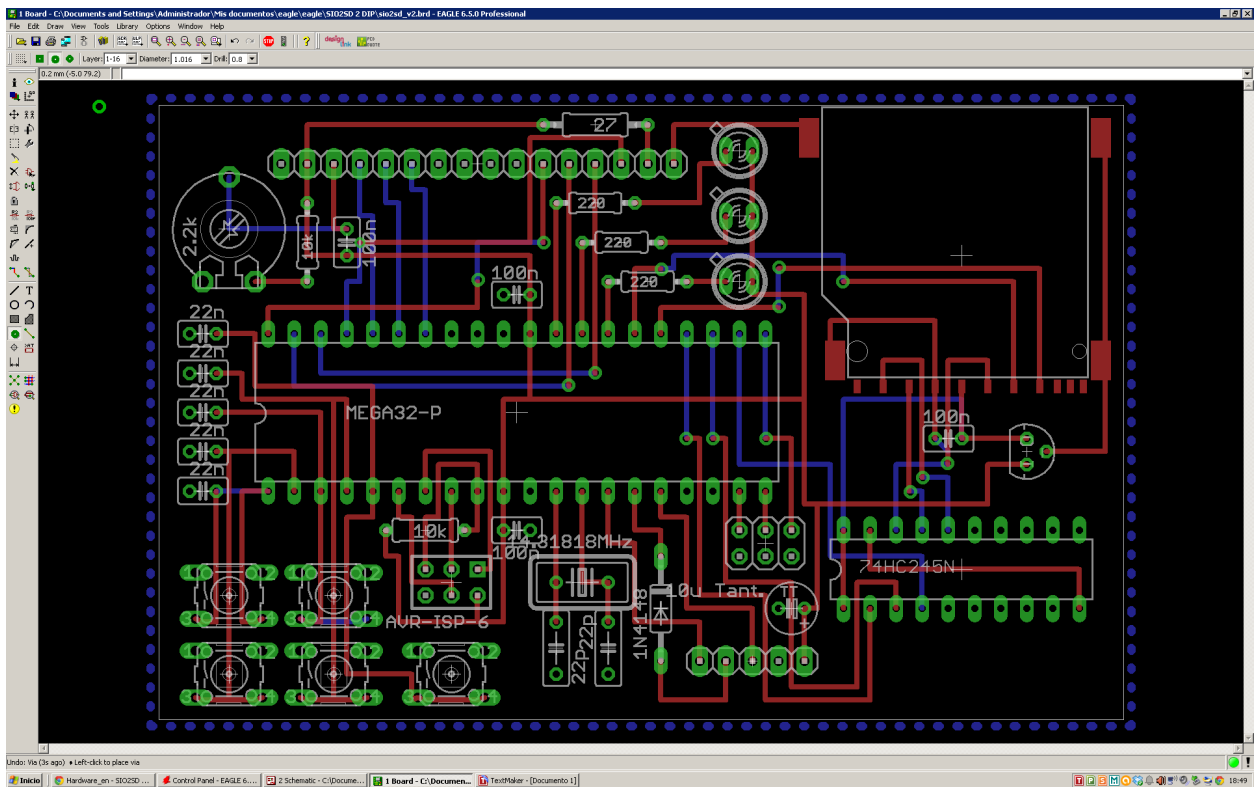
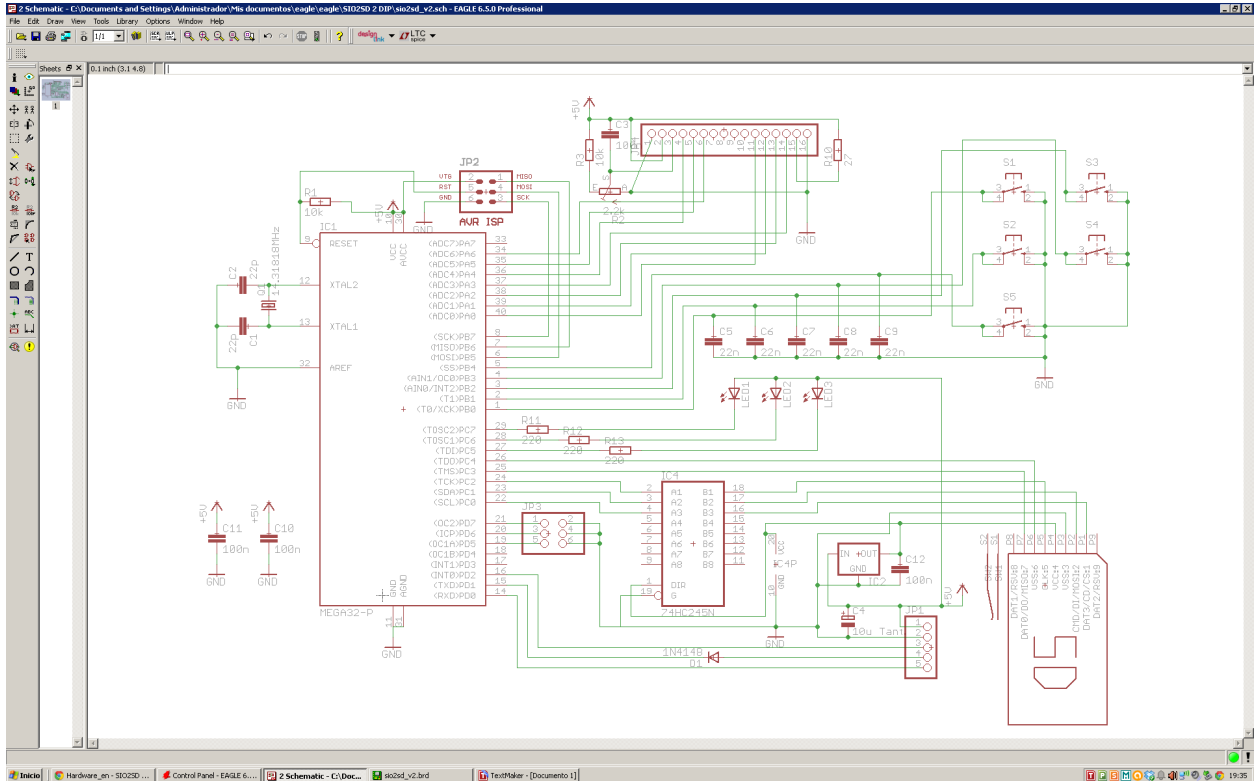
### Link Hardware, bajo el esquemático y el pcb de la versión 2

SIO2SD pin	ATARI SIO pin	description
1	10	+5V
2	4	GND
3	7	COMMAND
4	3	DATA IN
5	5	DATA OUT

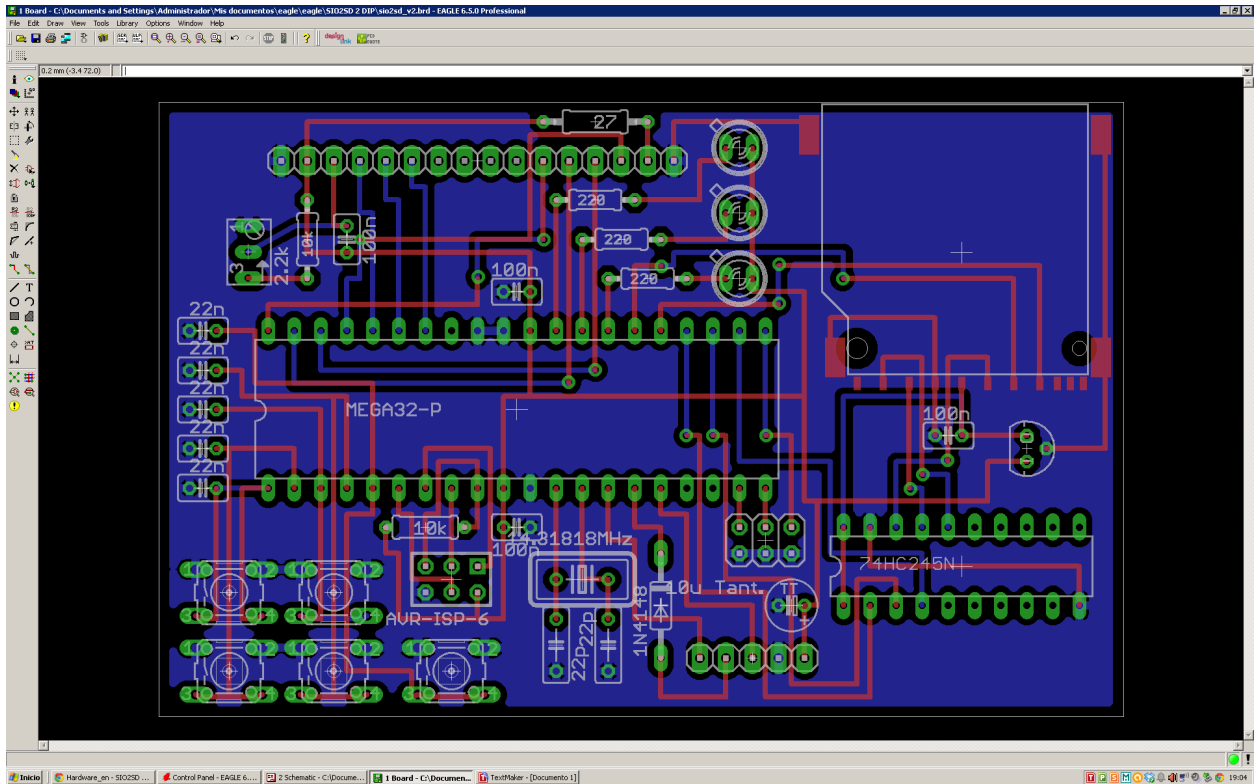
## MCU fuse bits:

- for version 1.x: (H:0xD1 ; L:0x3F)
- for version 2.x and 3.x: (H:0xC3 ; L:0x3F)

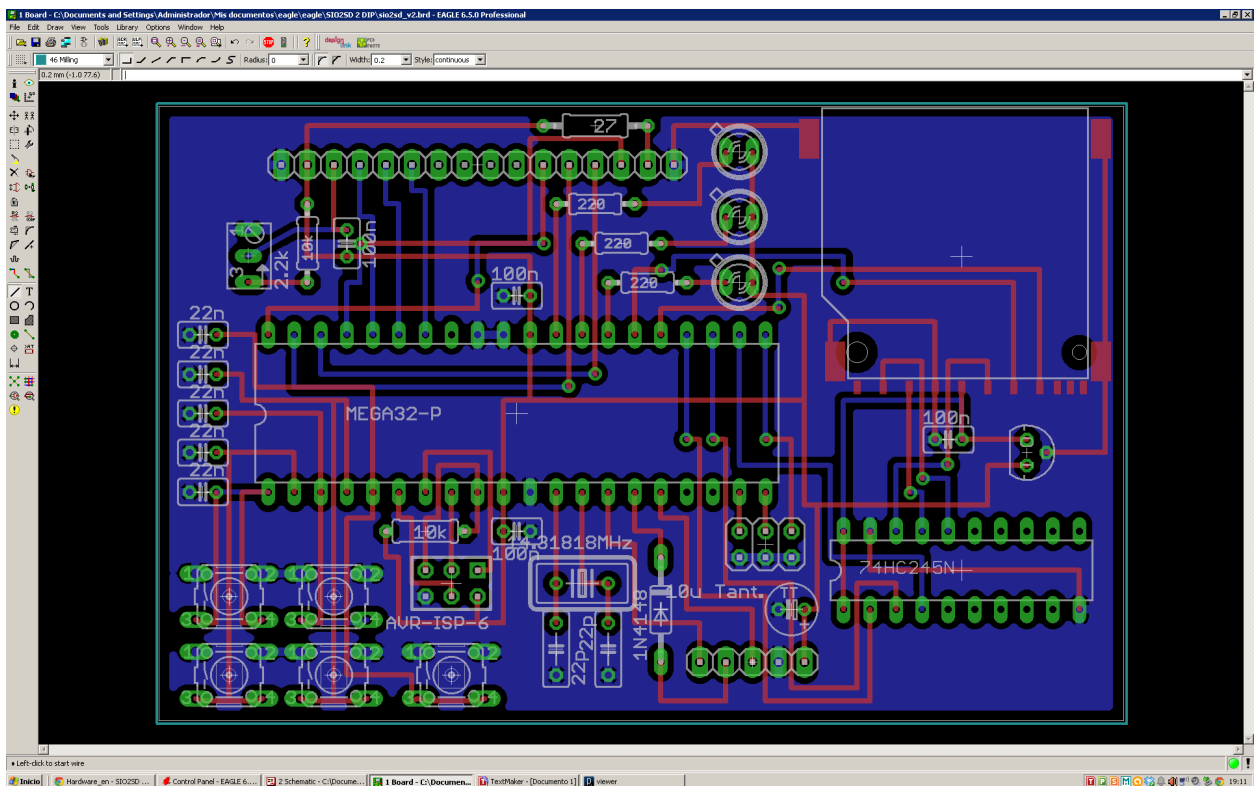
Abro el archivo .brd (PCB) en Eagle y aumento el grosor de las pistas de 0.3mm a 0.5mm y reemplazo las vias existentes por unas de mayor diametro, para no tener problemas con la CNC al fresar.



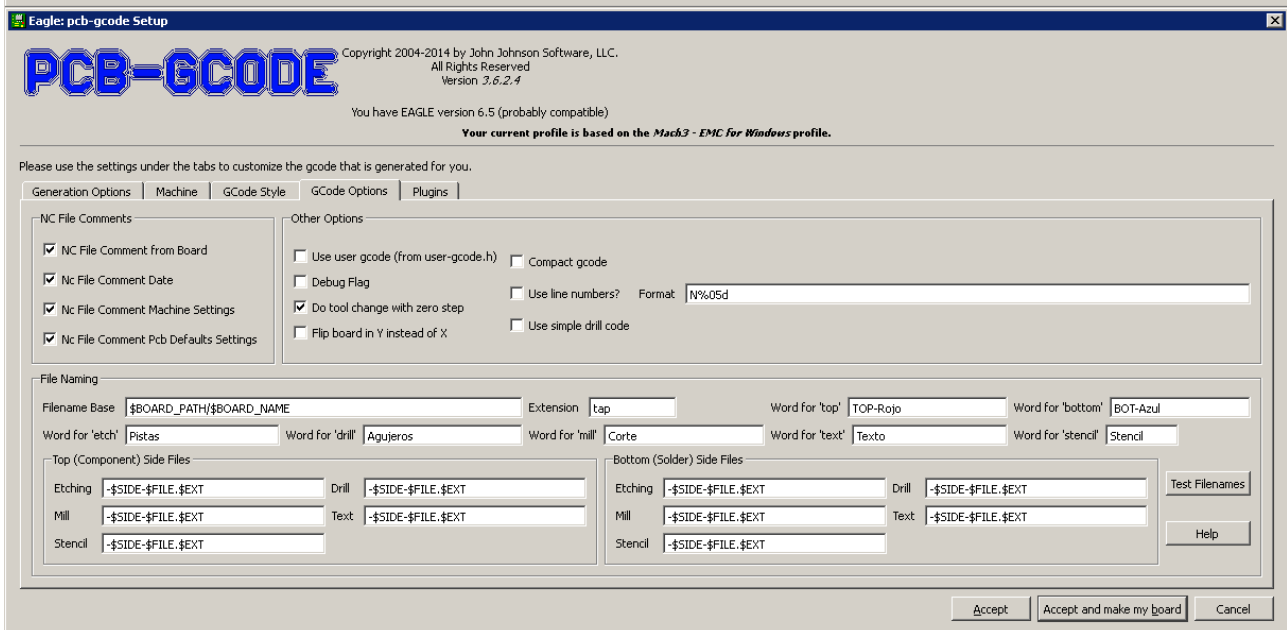
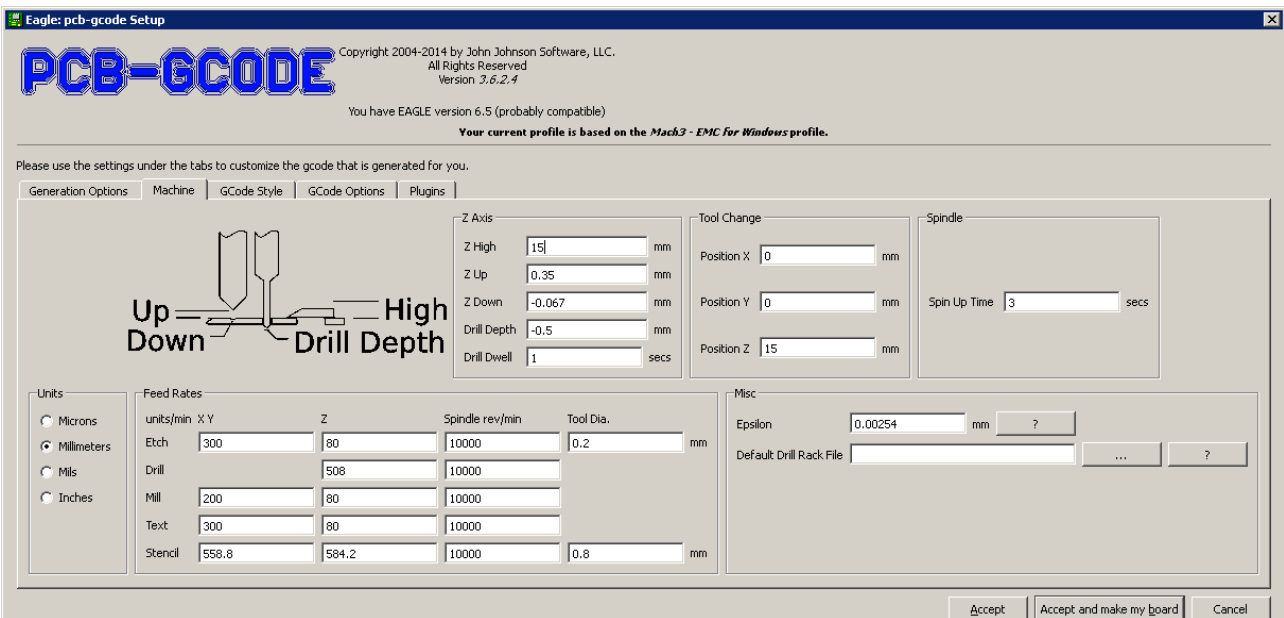
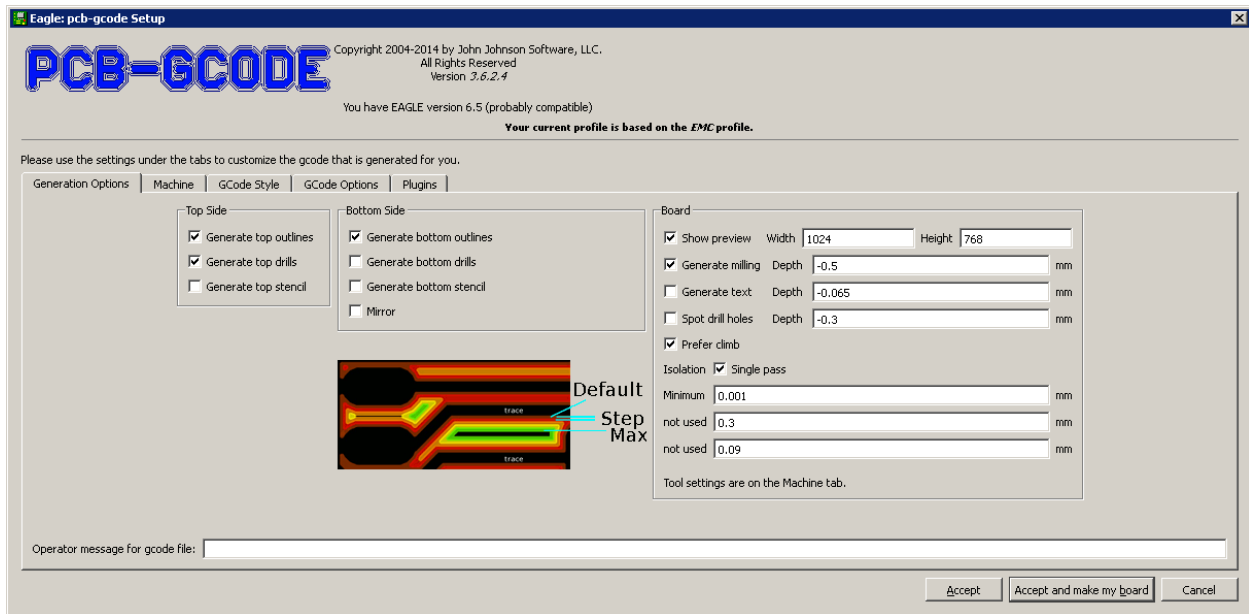
Reemplazo el pot del lcd por uno que tenga en stock



Agrego la pollinea de corte de la placa en el layer milling para que pcbgcode la tome desde ahi y genere el archivo de corte final.

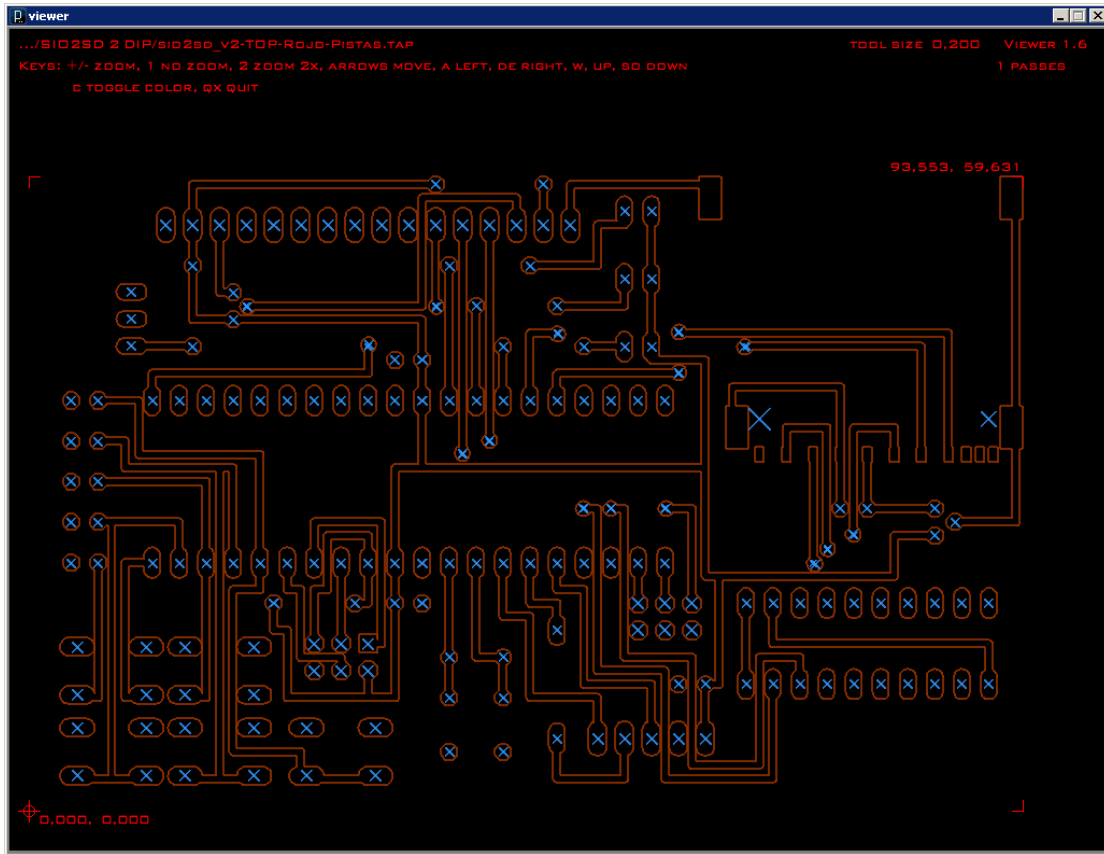


Ejecuto pcbgcode con los siguientes parametros:

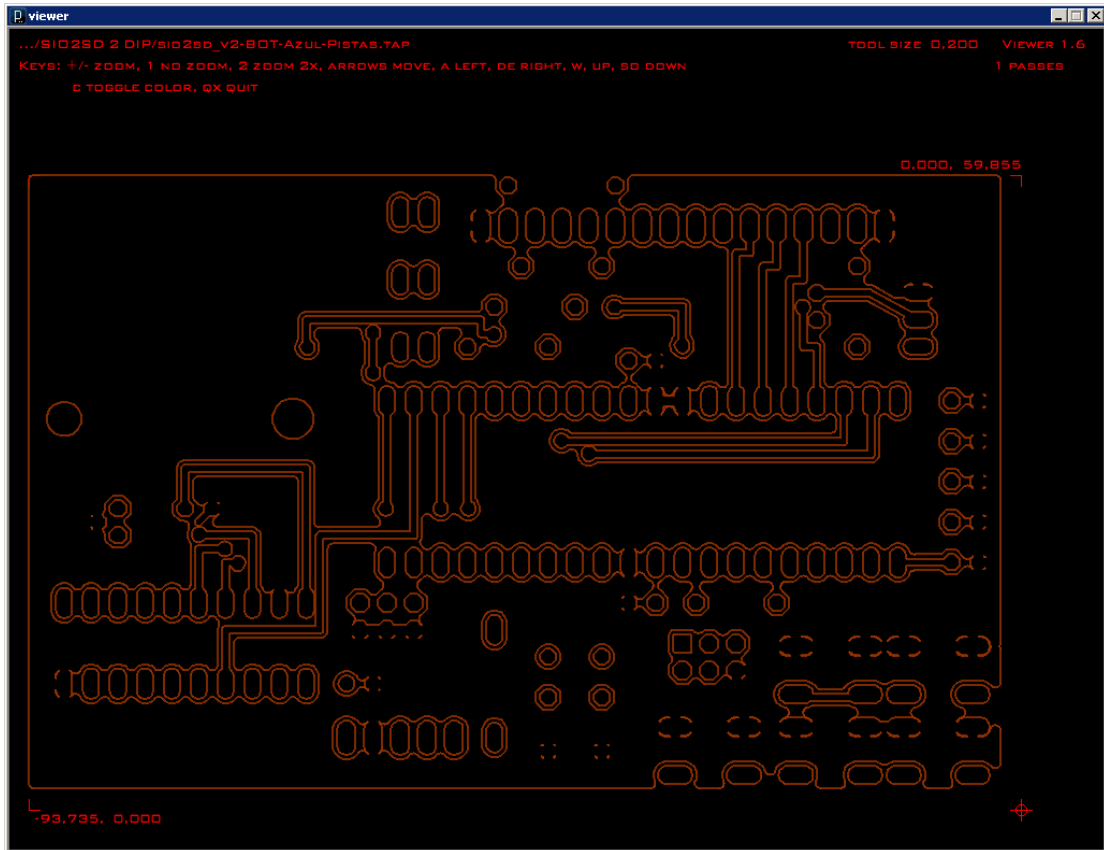


Y acepto para que construya los archivos gcode, arrojando la siguiente síntesis:

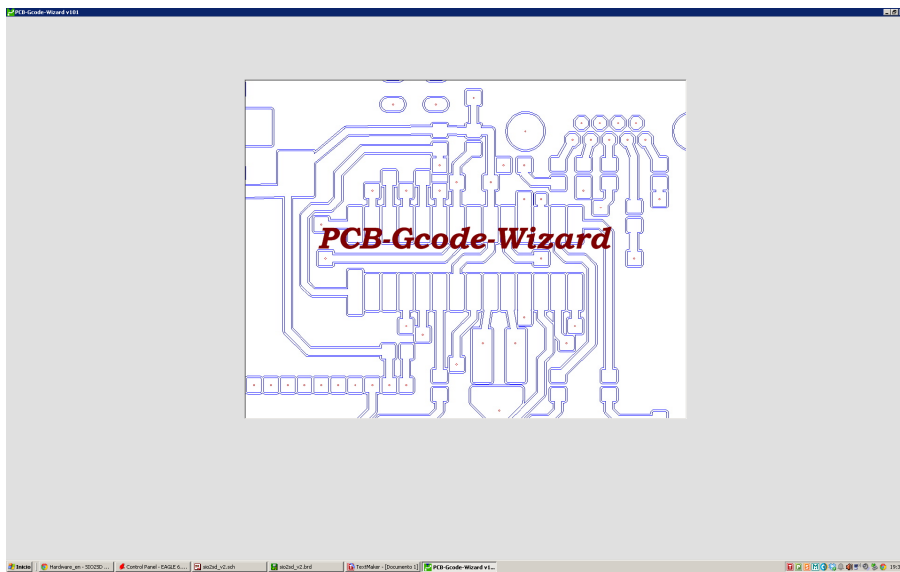
Lado de componentes: (TOP)



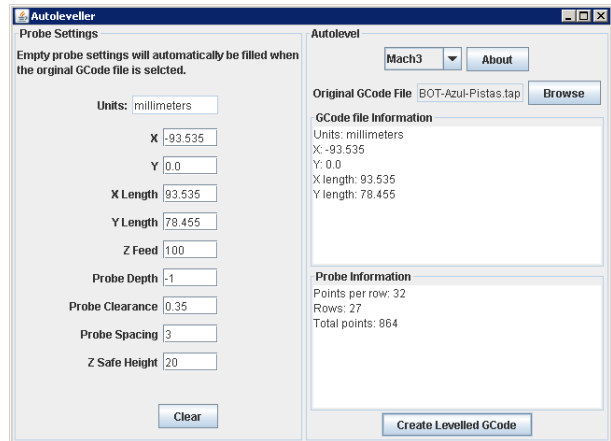
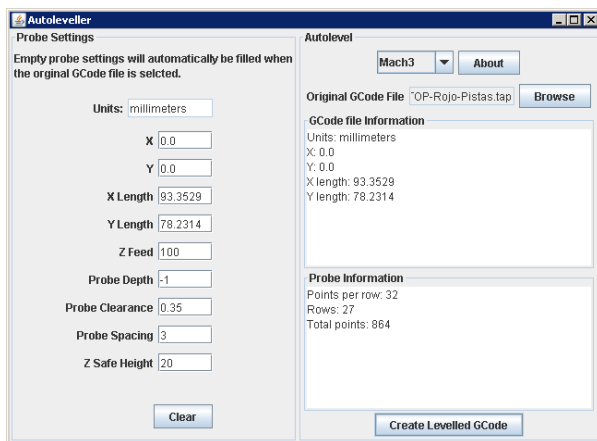
Lado de Soldaduras (BOTTOM)



Ahora ejecuto PCBGCOD Wizard para hacer una inspeccion visual y optimizar los archivos gcode generados

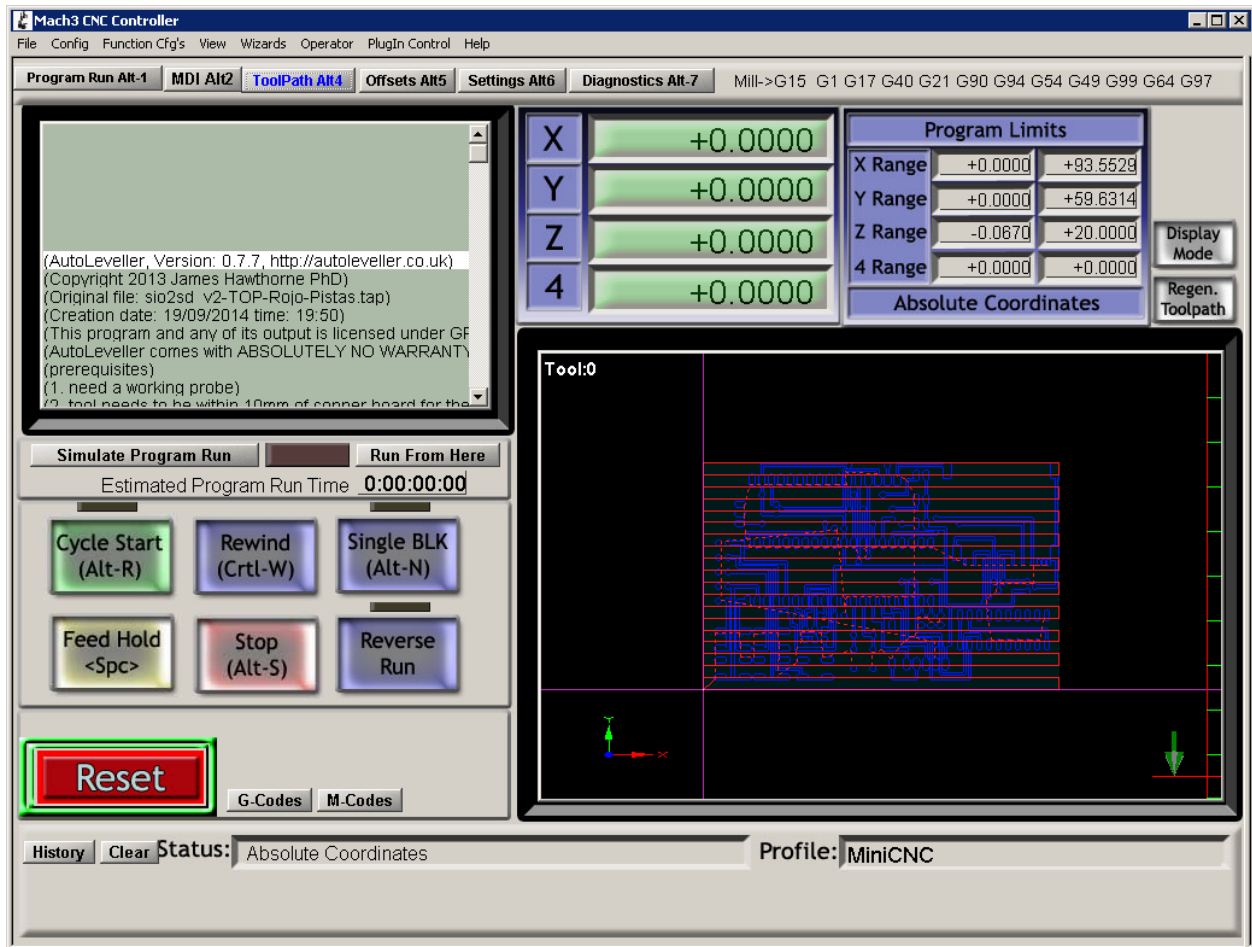


Ejecuto Autoleveller para efectuar una correccion topografica de la placa de cobre previo al presado de maneta de compensar variaciones en el eje Z por imperfecciones de la placa de pcb virgen.



Generando archivos con Gcode y parametros variables de compensación en dos etapas, primero se escanea la superficie del pcb y luego se fresa con los parametros escaneados como corrección

Luego cargo el primer archivo gcode autonivelado en Mach3



Cerca de la esquina inferior derecha se aprecia el recorrido de la fresa en azul y la malla de escaneo de compensación de Z para corregir su altura ante imperfecciones de la superficie.